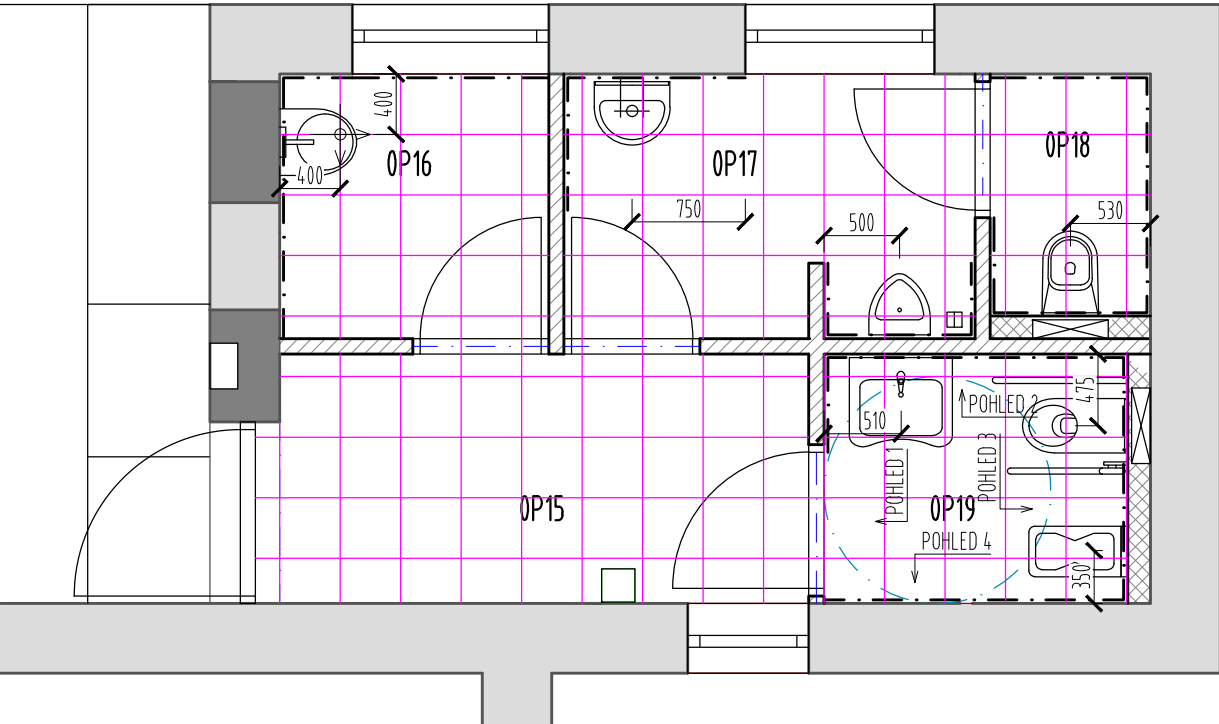
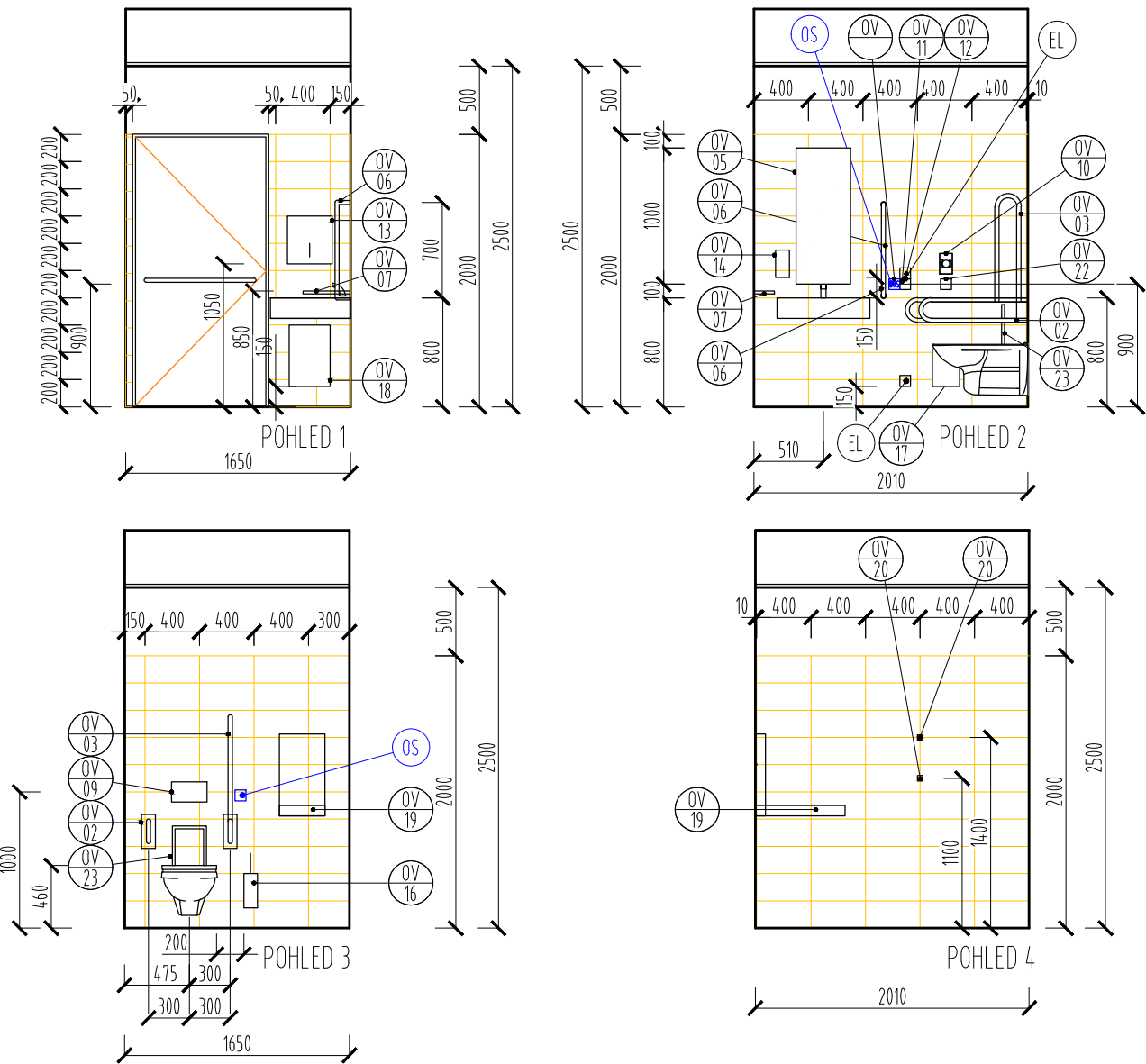


PŮDORYS



OP19 WC BEZBARIÉROVÉ



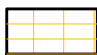
POZNÁMKY OBECNÉ


- DLAŽBA MUSÍ MÍT PROTISKLUZOVOU POVRCHOVOU ÚPRAVU DLE VYHL. 398 / 2009 Sb., O OBECNÝCH TECHNICKÝCH POŽADAVCÍCH NA BEZBARIÉROVÉ UŽÍVÁNÍ STAVEB.
- MEZNÍ ODCHYLKA MÍSTNÍ ROVINNOSTI NÁŠLAPNÉ VRSTVY MUSÍ BÝT DLE ČSN 74 4505. TOMU JE POTŘEBA PŘÍZPŮSOBIT ROVINNOST PODKLADU.
- VEŠKERÉ NAVRHOVANÉ NÁŠLAPNÉ VRSTVY BUDOU NAVRŽENÝ V PROTISKLUZNÉM PROVEDENÍ DLE JEDNOTLIVÝCH ÚČELU MÍSTNOSTÍ DLE VYHLÁŠKY Č. 268 / 2009Sb.
- PRO MOKRÉ PROVOZY BUDE POUŽITÁ DLAŽBA S POŽADOVANÝM STUPNĚM PROTISKLUZNOSTI DLE ČSN 74 4507.
- JE ZAKÁZÁNO POUŽITÍ POUŽITÍ VÝROBKŮ B KVALITY, ČI JINAK SNÍŽENÉ KVALITY. NUTNO POUŽÍVAT PRVKY NEJVYŠŠÍ KVALITY.
- JE ZAKÁZÁNO POUŽITÍ PLASTOVÝCH ROHOVÝCH LIŠT.
- JEDNOSLOŽKOVÁ CEMENTOVÁ HYDROIZOLAČNÍ STĚRKA BUDE POUŽITÁ V PROSTORECH S MOKRÝM PROVOZEM. HYDROIZOLACE BUDE VYTAŽENA DO VÝŠKY 200 MM NAD PODLAHU. PRO UTĚSNĚNÍ ROHŮ, VPUSTÍ A KOMPLIKOVANĚJŠÍCH PŘECHODU BUDOU POUŽITÝ SAMOLEPÍCÍ HYDROIZOLAČNÍ PÁSKY Z POGUMOVANÉ POLYPROPYLENOVÉ NETKANÉ TEXTÍLIE.
- PŘED PROVÁDĚNÍM MUSÍ BÝT VŠE DŮKLADNĚ PROMĚŘENO. PŘI JAKÉKOLIV ODCHYLCE MUSÍ BÝT PROJEKTANT DOSTATEČNĚ DOPŘEDU INFORMOVÁN PRO PŘÍPADNOU ÚPRAVU SKLADBY K ZAJIŠTĚNÍ CELKOVÉ ROVINATOSTI POCHOZÍ VRSTVY. VEŠKERÉ SKLADBY PODLAH JSOU NAVRŽENÝ TAK, ABY POCHOZÍ VRSTVA BYLA V JEDNÉ ÚROVNI, A NEBYLA POTŘEBA POUŽITÍ VYROVŇAVACÍCH LIŠT.
- PŘI NEDOSTATEČNĚ SOUDRŽNOSTI A PEVNOSTI PODKLADU PRO POLOŽENÍ NOVÉ NÁŠLAPNÉ VRSTVY V ŘEŠENÝCH STÁVAJÍCÍCH MÍSTNOSTECH, BUDE PROVEDENÁ SANACE STÁVAJÍCÍCH BETONOVÝCH MAZANIN SEŠÍVÁNÍM (SPONKOVÁNÍ).
- KERAMICKÁ DLAŽBA BUDE KLADENÁ V PRAVOUHLEÉM RASTRU, SPÁROŘEZ DLAŽBY BUDE NAVAZOVAL NA SPÁROREZ OBKLADU. SPÁROŘEZ DLAŽBY BUDE VŽDY PRŮBĚŽNÝ PŘES VŠECHNY PRAHY A HRANICE MÍSTNOSTÍ. MINIMÁLNÍ DOŘEZ DLAŽEB NEBUDE MENŠÍ NEŽ 50 mm, V PŘÍPADĚ MENŠÍHO DOŘEZU JE NUTNO SPÁROŘEZ UPRAVIT.
- REKTIFIKOVANÁ DLAŽBA MUSÍ BÝT V I. KVALITATIVNÍ TŘÍDĚ MAX. ODCHYLKY 0,5% V ROZMĚRECH, PŘÍMOSTI, PRAVOUHLOSTI A ROVINNOSTI LÍCNÍCH HRAN. NASÁKAVOST MAX. 2,5%, PEVNOST V OHYBU MIN. 40 MPa, TVRDOT 8-9, ODELNOST PROTI POVRCH. OPOTŘEBENÍ IV, S ODLONOSTÍ GRAZURY PROTI VZNIKU VLASOVÝCH TRHLIN.
- DLAŽBY BUDOU LEPENÉ DO MALTY (FLEXI TMELU) S PŘÍSLUŠNÝM PLASTIFIKATOREM A SPÁROVANÁ BAREVNou HMOTNOU ODPOVÍDAJÍCÍ ODSTÍNU DLAŽBY.
- VEŠKERÉ POHLEDOVÉ PRVKY BUDOU PŘED INSTALACÍ VZORKOVÁNY A SCHVÁLENÝ AUTORSKÝM DOZOREM A TECHNICKÝM DOZOREM INVESTORA.

VNITŘNÍ VYBAVENÍ VEŘEJNÝCH WC:


- ANTIVANDAL PROVEDENÍ - ODLONOST JEDNOTLIVÝCH ZAŘÍZOVACÍCH PŘEDMĚTŮ PROTI VANDALISMU, POŠKOZENÍ NEBO ZNIČENÍ, DEMONTOVATELNOSTI CELÉHO ZAŘÍZOVACÍHO PŘEDMĚTU NEBO JEHO ČÁSTÍ.
- PRVKY V NEREZOVÉM PROVEDENÍ – KVALITA NEREZU TŘÍDY 304 DLE MEZINÁRODNÍ KLASIFIKACE AISI. DODAVATEL TĚCHTO PRVKŮ MÁ ZA POVINNOST DOLOŽIT KVALITU MATERIÁLU OSVĚDČENÍM OD VÝROBCE.

LEGENDA POVRCHŮ

- 

KERAMICKÝ OBKLAD REKTIFIKOVANÝ V BÍLÉ BARVĚ O ROZMĚRU 200x400 mm, TL. MIN. 8 mm. TVRDOT DLE MOSHE MIN. 6, OTĚRUVZDORNOST MIN. PEI IV
SPÁROVACÍ HMOTY - V ODSTÍNU OBKLADU
UKONČOVACÍ LIŠTA NA OBKLADY NEREZ BROUŠENÁ
- 

KERAMICKÝ DLAŽBA REKTIFIKOVANÁ V ŠEDÉ BARVĚ O ROZMĚRU 400x400 mm, TL. MIN. 10 mm. SOUČINITEL SMYKOVÉHO TŘENÍ MIN. 0,6 (ZA MOKRA I SUCHA), TVRDOT DLE MOSHE MIN. 6, OTĚRUVZDORNOST MIN. PEI IV, NASÁKAVOST MAX 0,5%
SPÁROVACÍ HMOTY - V ODSTÍNU OBKLADU
UKONČOVACÍ LIŠTA NA OBKLADY NEREZ BROUŠENÁ



STÁTNÍ FOND DOPRAVNÍ INFRASTRUKTURY

Jiná ověření:


Paré:



Orientační schéma:

Razítko oprávněné osoby:

Podpis: Datum:

Revize:	Datum:	Popis:	Kontroloval:

Stavebník/Investor:	Správa železnic, státní organizace	
Adresa:	Dlážděná 1003/7, 110 00 Praha 1	
Zástupce investora:	Stavební správa východ	
Adresa:	Nerudova 773/01, 779 00 Olomouc	

Zhotovitel díla:	Správa železnic, státní organizace	
Adresa:	Markéty Kuncové 990/12, 615 00 Brno	
Kontakt:	T: +420 972 235 830 E: O09sek@spravazeleznic.cz	
Zhotovitel části/objektu:	Správa železnic, státní organizace	
Adresa:	Markéty Kuncové 990/12, 615 00 Brno	
Kontakt:	T: +420 972 235 830 E: O09sek@spravazeleznic.cz	
Hlavní projektant (HIP):	Bc. Jiří Plesník	Specialista:

Název stavby/akce:	Rekonstrukce hygienického zázemí v žst Jilemnice, Dolní Lipka, Častolovice, Hronov, Malé Svatoňovice	Označení investora: S622200116
Název části:	Pozemní objekty budov	Zakázka: -
Název objektu/díle části:	ŽST Dolní Lipka, hygienické zázemí - Etapa 2	Označení části: D.2.2.1
Název přílohy:	Architektonicko-stavební řešení	Označení objektu/komplexu: SO 11-71-02.01
Název díle části přílohy:	Spárořez WC	Číslo přílohy (typ/pořadí): 2. 009
Odpovědný projektant:	Zpracovatel přílohy: Ing. Miroslav Revaj	Měřítko: 1 : 50 Formáty: 3 x A4
Kraj:	Katastrální území: Dolní Lipka [629588]	TUDU: 1331E1
Označení investora:	Stupeň dokumentace:	Část:
Stupeň dokumentace:	Objekt:	Podobjekt:
Část:	Příloha:	Revize:
[Prostor pro další informace]		